



EN PAYS
BASQUE

Euskal Herrian

GÎTE CHOKOKO BORDA - ARNÉGUY - PAYS BASQUE



GÎTE CHOKOKO BORDA - ARNÉGUY

Location de vacances pour 5 personnes à Arnéguy en
Pays Basque

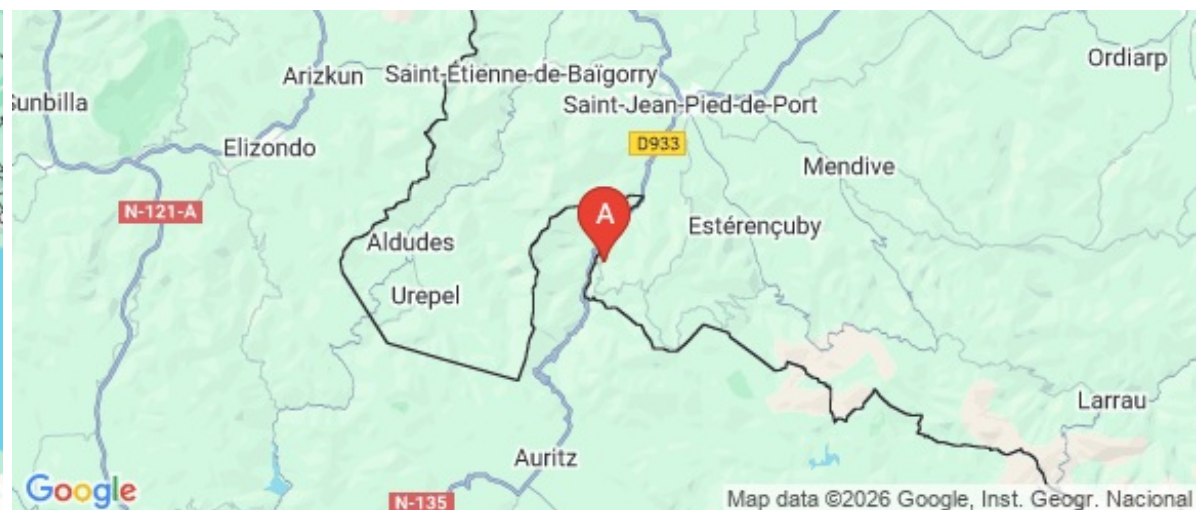
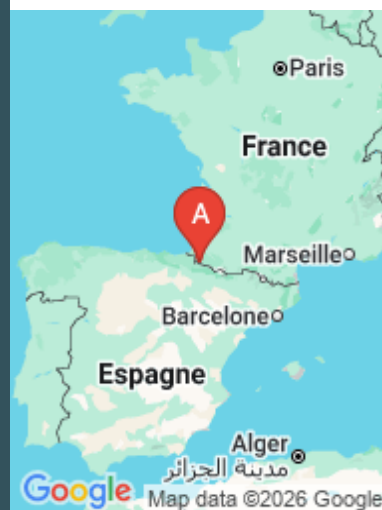
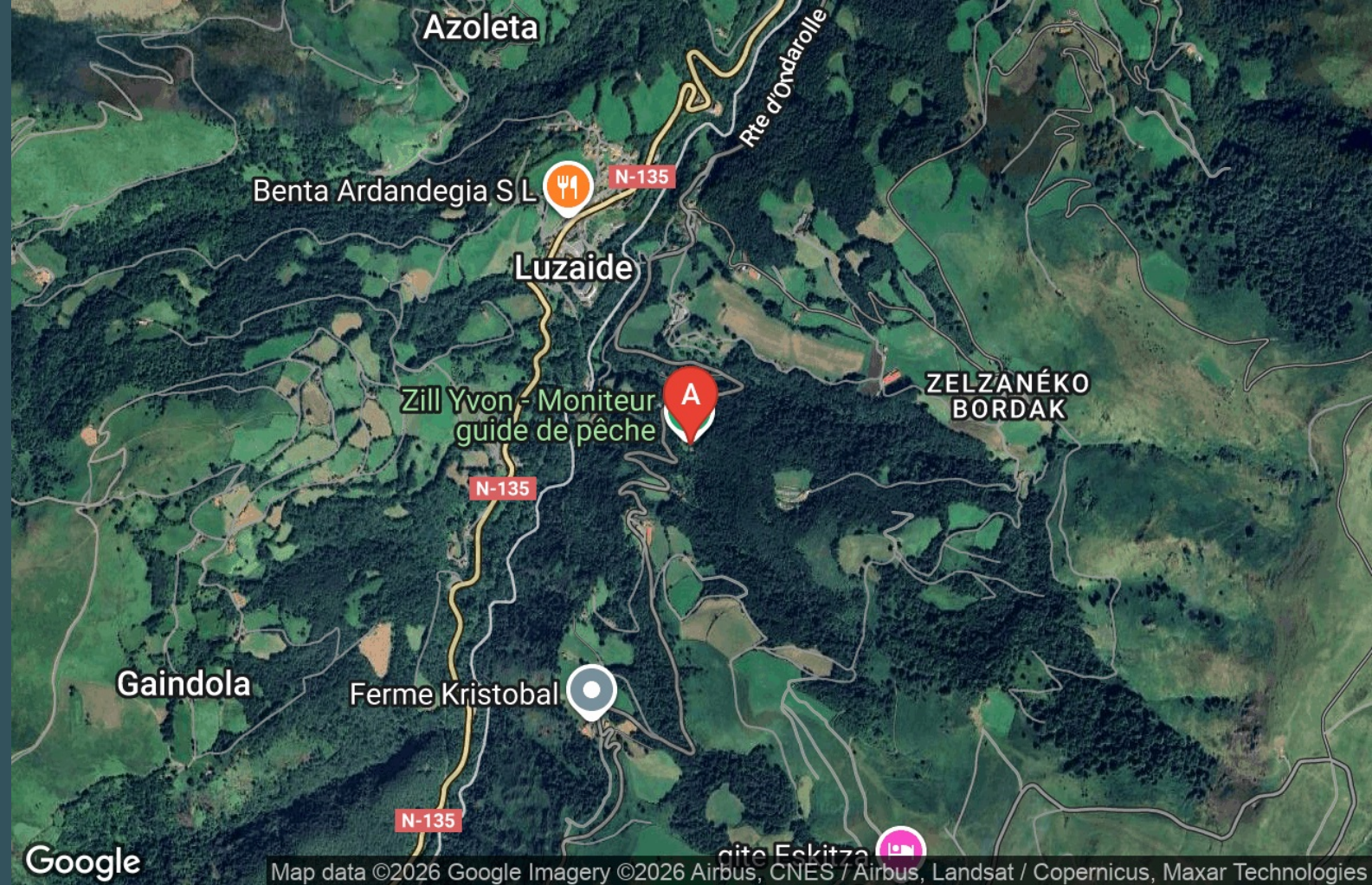
<https://gite-chokoko-borda.fr>



Yvon ZILL

+33 5 59 37 34 96
+33 6 28 37 39 75
+33 6 88 17 48 98

A Gîte Chokoko Borda - Arnéguy : Maison
Chokoko Borda, Quartier Ondarolle 64220
ARNEGUY





Gîte Chokoko Borda - Arnéguy



Maison



5

personnes
(Maxi: 5 pers.)



2

chambres



60

m2




Chokoko Borda est une ancienne bergerie de style basque entièrement rénovée, sur les hauteurs du village d'Arnéguy, village frontalier avec l'Espagne, proche des ventes (magasins de frontière) et à 12 km de St Jean Pied de Port où vous trouverez tous commerces et services. C'est le point de départ idéal de nombreuses activités de plein air, randonnées, pêche, cueillette de champignons en saison. Située à 400m d'altitude et à 3 km du bourg, cette bergerie de 60m2, prolongée d'une terrasse couverte de 18m2, avec vue sur la montagne est indépendante de la maison des propriétaires et peut accueillir 5 personnes. Elle est composée d'un séjour, d'une cuisine ouverte équipée et aménagée, de 2 chambres (3 lits en 90 et 1 lit en 140), d'une salle d'eau avec cabine de douche et d'un w-c séparé. L'accès wifi est gratuit. Animal en supplément (50€/semaine ou 8€/jour)



Pièces et équipements

<i>Chambres</i>	Chambre(s): 2 Lit(s): 0 dont lit(s) 1 pers.: 3 dont lit(s) 2 pers.: 1	
<i>Salle de bains / Salle d'eau</i>	Salle(s) de bains (avec baignoire): 1	
<i>WC</i>	WC: 1 WC indépendants	
<i>Cuisine</i>	Cuisine américaine Combiné congélation Four à micro ondes Four Lave vaisselle	
<i>Autres pièces</i>	Salon	Terrasse
<i>Media</i>	Télévision	Wifi
<i>Autres équipements</i>	Lave linge privatif	Matériel de repassage
<i>Chauffage / AC</i>	Chauffage	Poêle à bois
<i>Exterieur</i>	Barbecue Jardin privé Salon de jardin	Cour Local pour matériel de sport
<i>Divers</i>		

Infos sur l'établissement

 <i>Communs</i>	A proximité propriétaire Habitation indépendante	Entrée indépendante
 <i>Activités</i>		
 <i>Réseaux</i>	Accès Internet	
 <i>Stationnement</i>	Parking	
 <i>Services</i>	Location de draps et/ou de linge le linge de lit peut être fourni sur demande (forfait de 40€/semaine ou 8€/personne) ainsi que le linge de toilette (forfait de 25€/semaine ou 5€/personne). ménage de fin de séjour à la demande : 48€	Nettoyage / ménage
 <i>Extérieurs</i>		

A savoir : conditions de la location

Arrivée	Les arrivées se font à partir de 17H		
Départ	Départs au plus tard à 10h.		
Langue(s) parlée(s)	Allemand	Anglais	Français
Annulation/ Prépaiement/ Dépot de garantie	un dépôt de garantie de 200 euros vous sera demandé à votre arrivée par chèque ou espèces.		
Moyens de paiement	Chèques bancaires et postaux Espèces	Virement bancaire	Chèques Vacances
Ménage			
Draps et Linge de maison			
Enfants et lits d'appoints	Lit bébé matériel pour bébé mis à disposition gratuitement sur demande : lit bébé, chaise haute, barrière de lit.		
Animaux domestiques	Les animaux sont admis. Un animal maximum admis avec un supplément de 50€/semaine ou 8€/jour(si court séjour).		

Tarifs

Gîte Chokoko Borda - Arnéguy

Nos tarifs et nos disponibilités sont actualisés sur notre site :
<https://gite-chokoko-borda.fr>

Mes recommandations



Restaurant Refuge Orisson

+33 5 59 49 13 03 +33 6 38 26 97 38

Chemin de Compostelle - RD 428

<http://www.refuge-orisson.com>

5.3 km
Uhart-Cize



A 8 km de Saint-Jean-Pied-de-Port, sur le chemin mythique de Saint-Jacques de Compostelle, venez profiter de notre terrasse avec vue imprenable sur nos belles montagnes basques, tout en dégustant notre cuisine traditionnelle familiale. Réservation conseillée. Groupes : nous consulter. Référence : guide du routard Pays Basque. Ambiance conviviale et chaleureuse assurée.



Restaurant Xoko Goxoa

+33 5 59 37 06 34

74 route d'Esterencuby

<https://www.hotel-xoko-goxoa.com/>

8.3 km
Saint-Michel



Ici, la cuisine est gourmande et de terroir, inspirée de la diversité des produits du terroir (salaisons, poissons, viandes de pays, fromages ...) accompagnée de vins typés (Irouléguy, Navarre, Rioja ...) que l'on aime à vous faire découvrir. Une grande salle de restaurant (80 couverts) donne directement sur les montagnes environnantes. Dès les beaux jours, c'est sur la grande terrasse que l'on s'attable, entouré de verdure, bercé par les flots de la Nive voisine. Nous proposons un menu végétarien.



Restaurant Les Sources de la Nive

+33 5 59 37 10 57

<http://www.hotelsourcesdelanive.com>

8.5 km
Esterencuby



Ce restaurant se situe à 13 km de Saint-Jean-Pied-de-Port, au pied de la montagne et en bordure de rivière. Ouvert à tous, cet établissement dispose de 2 salles d'une capacité de 100 couverts. Dans l'assiette, c'est une cuisine familiale et traditionnelle, élaborée à partir de produits du pays que vous découvrirez. Voici quelques unes de nos spécialités proposées dans nos menus ou à la carte : les truitelles de Banca, le foie gras chaud aux pommes, les anguilles à la persillade, la piperade jambon, les civets de chevreuil ou sanglier (en saison), le fromage de brebis et sa confiture, le gâteau Basque..., tout cela accompagné d'un bon vin du pays.



Café de la Paix

+33 5 59 37 00 99

4 place Floquet

<https://cafelapaix-saintjean.com/>

9.7 km
Saint-Jean-Pied-de-Port



Le restaurant le Café de la Paix est situé au cœur de la cité de Saint-Jean-Pied-de-Port, en plein centre ville. Vous pourrez déjeuner ou dîner en terrasse et goûter de nombreux plats traditionnels. Vous découvrirez et apprécierez une cuisine à base de produits locaux (foie gras mi cuit maison, magret de canard, côte de bœuf, boudin, saucisses confites...). Le Café de la Paix propose également une restauration plus rapide avec une brasserie, pizzas, salades, tartes, sandwiches... Possibilité accueil de groupes (100 personnes).



Café Ttipia

+33 5 59 37 11 96

2 place Floquet

<http://www.cafettipia.com>

9.7 km
Saint-Jean-Pied-de-Port



Au cœur de Saint-Jean-Pied-de-Port, venez découvrir le café Ttipia, restaurant brasserie où vous dégusterez une cuisine simple et goûteuse avec salades campagnardes, végétariennes, aux chipirons, morue à l'espagnol, axoa de veau en permanence, Saint Jacques, gibier...selon le moment. Cuisine à la braise (Asador) proposée dans une ambiance chaleureuse avec une équipe professionnelle sympathique. Simplicité, convivialité et partage s'allient au Café Ttipia.

Mes recommandations (suite)

Toutes les activités en Basse Navarre

Découvrir

OFFICE DE TOURISME PAYS BASQUE

WWW.EN-PAYS-BASQUE.FR

EN PAYS
BASQUE

Euskal Herrian



Restaurant Le Relais de la Nive

☎ +33 5 59 37 04 22

4 place du Général de Gaulle

9.8 km

📍 SAINT-JEAN-PIED-DE-PORT



6

Le Relais de la Nive est situé au centre de Saint-Jean-Pied-de-Port au bord de la Nive. Le restaurant se trouve à deux pas du cœur historique et de sa Citadelle. Vous pourrez apprécier une cuisine traditionnelle basque avec ses nombreux et délicieux produits locaux. Aussi, vous disposerez d'un cadre exceptionnel, possibilité de déjeuner en terrasse avec vue sur la rivière. Accueil de groupes: nous consulter.



Restaurant Cidrerie Hurrup eta Kliik

☎ +33 5 59 37 09 18

3 bis rue de la Citadelle

9.8 km

📍 SAINT-JEAN-PIED-DE-PORT



7

Au cœur de la vieille ville, dans la pittoresque rue de la Citadelle, bar restaurant cidrerie dans un cadre chaleureux alliant modernité et authenticité. Vous pourrez déguster tout au long de l'année nos spécialités de viandes et de poissons cuisinés à la plancha ainsi que le copieux menu cidrerie. Vous apprécierez le cidre venant d'Astigarraga qui accompagnera le menu et que vous pourrez d'ailleurs "avaler d'un trait" (Hurrup eta Kliik). Agréable terrasse (non couverte) ombragée située au pied des remparts. Salle climatisée.



Restaurant Le Chat Perché

☎ +33 5 24 34 13 87

11 rue de la Citadelle

9.8 km

📍 SAINT-JEAN-PIED-DE-PORT



8

Le restaurant « le Chat Perché » est idéalement situé dans la vieille ville de Saint-Jean-Pied-de-Port, plus précisément dans la rue piétonne de la Citadelle. Dès que vous franchissez la porte de ce petit restaurant, vous longez le petit couloir et vous arrivez à une salle de restaurant richement décorée suivie d'une terrasse en enfilade. L'accueil y est très agréable et très chaleureux. Vous dégusterez les plats cuisinés avec passion par le chef Christophe dans un véritable havre de paix où il fait bon déjeuner ou dîner. Les produits sont frais et proviennent exclusivement de producteurs locaux. Restaurant accessible aux personnes à mobilité réduite. Réservation fortement conseillée.



Restaurant Pecoitz

☎ +33 5 59 37 11 88

37 Route de Plaza

🌐 <http://www.hotel-pecoitz-pays-basque.com>

10.5 km

📍 AINCILLE



9

Au cœur de la montagne basque et seulement à 10 min de Saint-Jean-Pied-de-Port, le restaurant Pecoitz vous propose une cuisine traditionnelle. Dès les beaux jours, vous pourrez profiter de notre terrasse ombragée au calme avec vue sur montagnes. Notre salle de restaurant récemment rénovée, est climatisée, colorée avec de grandes baies vitrées donnant sur la nature. Idéale pour un repas en tête à tête ou pour vos repas de groupe ou de famille. Et pour vous rafraîchir à n'importe quelle heure de la journée, la terrasse ombragée est à votre disposition. Découvrez les spécialités régionales: foie gras de canard, omelette aux cèpes, piquillos à la morue, pied de cochon, agneau de lait, palombe rôtie suivant les saisons, gâteau basque, cocolait « véritable flan au lait entier ». Notre spécialité: les palombes en salmis. Référencé sur le guide du Routard et Relais Motard (garage pour motos).



Restaurant Arcé

☎ +33 5 59 37 40 14

Route du col d'Ispéguy

🌐 <https://www.hotel-arce.com/fr/>

10.8 km

📍 SAINT-ETIENNE-DE-BAIGORRY



K

Au bord d'une rivière et au pied des Pyrénées, l'hôtel-restaurant Arcé bénéficie d'un cadre naturel exceptionnel. Cinq générations se sont relayées dans cette maison à Saint-Etienne-de-Baigorry et Arcé est devenu, au fil du temps, la référence en matière de savoir vivre. Ici la cuisine est une histoire de famille et l'art se transmet de père en fils. Véritable institution, la maison Arcé saura combler les gastronomes grâce à un service impeccable et à une cuisine raffinée typique du Pays Basque. Au gré des saisons, Pascal Arcé marie son savoir-faire aux meilleurs produits du terroir. Vous apprécierez une cuisine élaborée dans la grande tradition basque.

Mes recommandations (suite)

Toutes les activités en Basse Navarre

Découvrir

OFFICE DE TOURISME PAYS BASQUE

WWW.EN-PAYS-BASQUE.FR

EN PAYS
BASQUE

Euskal Herrian



Restaurant Saint Sylvestre

+33 5 59 37 58 13

<https://www.stsylvestre-paysbasque.com>

11.2 km
ALDODES



Sur la route de Pampelune et au cœur de la Vallée des Aldudes, cet établissement vous séduira par son charme. Ce restaurant répondra parfaitement aux attentes de ceux qui cultivent un certain art de vivre, qui associent une gastronomie régionale avec des produits bien de chez nous, le calme, la simplicité et la beauté du paysage. Ce restaurant familial vous offre une cuisine locale et traditionnelle de qualité pour un budget très correct. Profitez de ce lieu calme et reposant pour y fêter vos événements en famille ou entre amis. Ce restaurant vous réserve un accueil de qualité dans un Pays Basque authentique.



Restaurant Art'Zain

+33 5 59 37 23 83

20 Place d'Ospitalia

<http://www.restaurant-art-zain.fr/fr/>

19.7 km
IRISSARRY



Découvrez la cuisine traditionnelle d'Henri Amestoy au restaurant Art'Zain aménagé à côté de la commanderie Ospitalea d'Irissarry. Le chef et son équipe sont installés au cœur du village. Ils vous proposent une cuisine locavore qui évolue au fil des saisons et des propositions de ses producteurs. Vous verrez toujours sur la carte la provenance des produits. Bib gourmand et étoile verte au Guide Michelin France 2025 (gastronomie durable).



Trott'Iraty

+33 7 89 20 57 55

Cave coopérative des vins d'Irouléguy

<http://www.trott-iraty.fr>

7.6 km
SAINT-ETIENNE-DE-BAIGORRY



L'équipe de Trott'Iraty vous accueille sur Saint-Etienne-de-Baigorry pour vous faire passer un moment de dépaysement unique en plein cœur des vignes d'Irouléguy. Venez profiter de cette nouvelle activité pour en prendre plein les yeux et repartir la tête pleine de souvenirs. Différents itinéraires vous sont proposés, adaptés à votre niveau et vos envies. Vous partirez dans cette aventure en toute sécurité avec un guide diplômé et passionné ! Groupes acceptés sur demande.



SARL Garacycles

+33 7 87 15 62 40

11 Route de Bayonne

9.7 km
UHART-CIZE



Garacycles se situe à deux pas de Saint-Jean-Pied-de-Port, dans le village d'Uhart-Cize. Il s'agit d'un garage pour les motos, motocycles et cycles. Il y a aussi un magasin d'accessoires vélos et motos et ils font de la vente de VTT, VTC électriques en non électriques. Il est également possible de louer des vélos classiques et vélos à assistance électrique sur une journée ou sur plusieurs jours (à voir en fonction de la demande). Depuis peu, des modèles de trottinettes et de skates sont également disponibles en magasin avec les protections adéquates.



Syndicat Montagne Mendi Gaiak - Activités de plein air

+33 6 37 35 05 77

35 route de bayonne

<http://www.mendi-gaiak.fr>

9.8 km
UHART-CIZE



Au cœur du Pays Basque, entre Bayonne et Pampelune, venez à la découverte des montagnes basques et faites le plein de sensations fortes. Nous vous proposons un large choix de randonnées et activités à pratiquer à la 1/2 journée ou à la journée : randonnées pédestres, VTT électriques, canyoning et spéléologie, raquettes. Profitez de nos diverses sorties : une balade au coucher du soleil autour d'un casse-croûte paysan, une randonnée rencontre avec un berger et dégustation, une balade thématique sur le vautour fauve, ou bien une randonnée à Iraty sur les estives. Encadrement avec une joëlette électrique sous condition de réservation préalable à destination du public en situation d'handicap.

Mes recommandations (suite)

Toutes les activités en Basse Navarre

Découvrir

OFFICE DE TOURISME PAYS BASQUE

WWW.EN-PAYS-BASQUE.FR

EN PAYS
BASQUE

Euskal Herrian



Terra Aventura - Saint-Jean-Pied-de-Port : Un pied dans la Zitadelle...

+33 5 59 37 00 92 +33 5 59 37 03 57
Mairie

9.8 km <https://www.terra-aventura.fr/>
SAINT-JEAN-PIED-DE-PORT 4

Partez à la découverte de la cité médiévale de Saint-Jean-Pied-de-Port grâce au parcours de géocaching du Terra Aventura. À travers les yeux de Zéroïk, vous vivrez deux heures dans la peau d'un pèlerin du moyen-âge. Ce parcours familial vous fera vivre une expérience unique pour découvrir le beau village de Saint-Jean-Pied-de-Port en passant par les chemins les plus emblématiques qui caractérisent la cité... Durée : 2h Distance : 3,5 km



Petit Train Touristique de Saint-Jean-Pied-de-Port

+33 5 59 37 00 92
Place du Trinquet

<http://www.st-jean-pied-de-port.fr>

9.9 km
SAINT-JEAN-PIED-DE-PORT 5

Au cœur du Pays basque, à Saint-Jean-Pied-de-Port, village classé parmi les plus Beaux Villages de France, l'excursion en train sur pneus permet de découvrir, la maison dite « Mansart », la Nive, les murailles, le pont dit « romain », les rues du centre ancien et les habitations navarraises. Vous découvrirez un magnifique point de vue de la Citadelle, un panorama sur Saint-Jean-Pied-de-Port, les vignes d'Irouléguy, les villages alentours et les Pyrénées. Visite commentée: commentaire enregistré sur CD par site. Les commentaires sont en français et le point de départ est devant le restaurant Ziripot. Réservations pour les groupes auprès de la mairie de Saint-Jean-Pied-de-Port.



Monsieur Yvon ZILL - Moniteur - Guide de pêche

+33 6 28 37 39 75
<https://basquecountry-fishing-guide.com>

10.3 km
ARNEGUY 6

Au cœur de la montagne basque, sur le territoire de Saint-Jean-Pied-de-Port et Saint-Etienne-de-Baïgorry, découvrez le bassin des Nive et ses rivières renommées. Moniteur-guide de pêche depuis 2007, je vous propose des initiations, du perfectionnement en pêche à la mouche. L'ensemble du matériel vous sera fourni si vous le souhaitez, inclus dans mes prestations. Je vous propose également de découvrir la pêche à la mouche japonaise, le Tenkara. Mes sorties de pêche sont également l'occasion de découvrir la globalité des milieux aquatiques.



Sentier de découverte des porcs basques

+33 5 59 37 56 11
Route d'Urepel

<https://www.pierreoteiza.com/parcours->

10.4 km
ALDUDES 7

Au cœur de la montagne basque, dans la Vallée des Aldudes, prenez le temps de vous balader sur le sentier pédagogique du porc basque, de la maternité aux flancs des montagnes. Durant une heure et demi en visite libre, vous pourrez voir de près, vautours, chèvres, porcs basques, pottoks et flore locale... De bonnes chaussures et un bâton sont recommandés pour cette balade. Après l'effort, le réconfort ! Rejoignez les tables de la terrasse devant la maternité des cochons et savourez nos assiettes gourmandes et nos talos (galettes garnies) avec nos jambons de Kintoa AOP, jambon de la Vallée des Aldudes, charcuteries, pâtés, fromages de brebis Ossau Iraty et petits légumes. Le saviez-vous : Le jambon de Kintoa a obtenu l'AOP en janvier 2019.



Ferme Peotenia - Balade avec un berger à Iraty

+33 6 11 77 65 62
361 chemin de peotenia

<http://ferme-peotenia.com>

10.9 km
SAINT-JEAN-LE-VIEUX 8

Au cœur de la montagne basque, à 30 min. en voiture de St Jean Pied de Port, sur le site d'Iraty, Jean-Michel, issu d'une famille de bergers, vous fera découvrir son métier et les montagnes d'Iraty. Une balade d'environ 1h30 avec 300 m de dénivelé positif vous permettra de rejoindre le troupeau, puis J-Michel vous précisera la manière dont chacun se positionnera pour faire redescendre le troupeau vers le corral. Vous pourrez ainsi participer au comptage et suivre de près les soins apportés aux brebis. Enfin, le groupe se retrouvera à l'etxola autour d'un apéritif, et partagera un repas à base de produits de la ferme et locaux (pâté, charcuterie, Vin Irouleguy, Taloak, fromage AOC Ossau-Iraty, gâteau basque et café). Gardez un excellent souvenir d'une promenade authentique à la découverte du monde de l'estive. Avoir une condition physique normale et avoir des chaussures adaptées.

Mes recommandations (suite)

Toutes les activités en Basse Navarre

Découvrir

OFFICE DE TOURISME PAYS BASQUE

WWW.EN-PAYS-BASQUE.FR

EN PAYS
BASQUE

Euskal Herrian



Les vélos d'Hergarai

+33 6 85 48 64 35

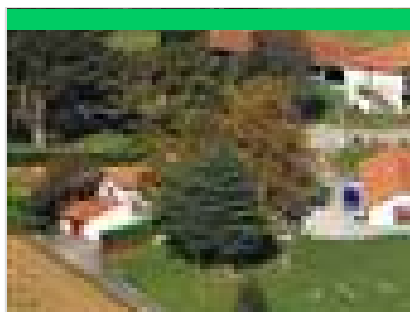
1237 Route d'Iraty

<https://www.hergarai-velos.fr/>

11.9 km

📍 AHAXE-ALCIETTE-BASCASSAN 9

Les établissements Ithurbide sont implantés sur la commune d'Ahaxe (64), au cœur du Pays Basque depuis des décennies. Afin de faire découvrir cette magnifique petite vallée riche d'endroits à visiter, nous avons décidé de proposer une activité de location de vélos électriques. Vous aurez la possibilité, grâce à l'appli Decathlon outdoor, de vous faire guider sur 4 parcours dans la vallée d'Hergaray : Buluntza, Ttuturu, Gamia et Hergaraiko Itzulia ; ainsi que 2 parcours au départ de Saint-Jean-Pied-de-Port : Arradoy et Orisson (départ depuis Nafarroa Penus).



Aire de Pique-nique de la Base de Loisirs du Baigura

+33 5 59 37 69 05 +33 6 84 78 65

09

RD 119 Route de Louhossoa

25.0 km

📍 MENDIONDE K

Profitez de l'écrin de verdure qu'offre le Baigura, afin de promener vos tous petits à dos de poneys aux alentours de la base d'accueil ! Une activité tous publics sur la Base de Loisirs ! On peut retrouver son âme d'enfant avec le maxi aéro-trampoline, la machine à sauter ludique qui procure des sensations uniques. Aire de pique-nique, balançoires, terrain de jeux... verdure, parc ombragé.



Table d'orientation Menta

9.6 km

📍 IROULEGUY 1

Au cœur du Pays Basque, autour de Saint-Etienne-de-Baïgorry et Saint-Jean-Pied-de-Port, le vignoble d'Irouléguy est implanté sur les pentes des Pyrénées occidentales et fait partie des plus petits vignobles de montagne de France. Partez à la découverte de ce très beau point de vue sur les hauteurs du village d'Irouléguy. Facilement accessible en voiture comme à pied.



Table d'orientation Itarako d'Ascarat

11.2 km

📍 ASCARAT 2

Au cœur du Pays Basque, autour de Saint-Etienne-de-Baïgorry et Saint-Jean-Pied-de-Port, le vignoble d'Irouléguy est implanté sur les pentes des Pyrénées occidentales et fait partie des plus petits vignobles de montagne de France. Venez découvrir le magnifique panorama depuis la table d'orientation d'Ascarat. Accessible en voiture sur la première partie de l'itinéraire. Les derniers 300 mètres devront se faire à pied. Depuis la table d'orientation, profitez d'un magnifique point de vue sur les vignes et la vallée de Saint-Jean-Pied-de-Port.



Forêt d'Iraty : panoramas époustouffants

+33 5 59 28 51 29

<http://www.chalets-iraty.com>

22.6 km

📍 LARRAU 3

La forêt d'Iraty, un trésor naturel caché au cœur du Pays basque et de la Navarre, est la plus grande hêtraie d'Europe, s'étendant sur environ 17 000 hectares. Les montagnes environnantes offrent un panorama à couper le souffle. Les bergers, avec leurs troupeaux de brebis, sont les gardiens de la montagne, contribuant non seulement à l'entretien des pâturages, mais aussi à la préservation de l'écosystème en maintenant un équilibre délicat entre l'homme et la nature. Pour les amateurs d'activités en plein air, Iraty offre un terrain de jeu exceptionnel. Que vous soyez passionné de randonnée, à la recherche de sentiers à conquérir en VTT ou désireux d'explorer les chemins en trottinette, vous trouverez votre bonheur. C'est également un lieu privilégié pour l'observation des oiseaux, invitant à faire une pause dans le rythme effréné de la vie quotidienne pour savourer l'instant présent.

Mes recommandations (suite)

Toutes les activités en Basse Navarre

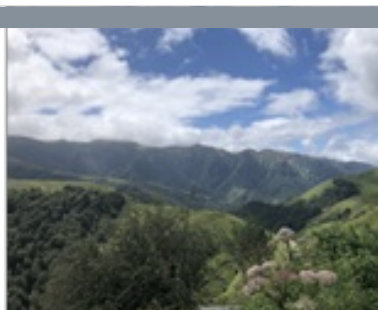
Découvrir

OFFICE DE TOURISME PAYS BASQUE

WWW.EN-PAYS-BASQUE.FR

EN PAYS
BASQUE

Euskal Herrian



Ahusquy

+33 5 59 28 02 37
Ahusky

22.8 km
AUSURUCQ



Haut lieu de la tradition pastorale, Ahusky se situe dans le massif des Arbailles. Son auberge en est d'ailleurs une ambassadrice réputée. Vous croiserez bon nombre de troupeaux (brebis, vaches, chevaux) de mai à septembre sur ses hauteurs karstiques qui donnent un relief particulier au site. Ne manquez pas sa fête des bergers qui, tous les ans, célèbre l'art pastoral le troisième dimanche du mois d'août.



Peñas d'Itsusi

+33 5 59 93 95 02

22.9 km
ITXASSOU



Du parking, on empruntera le GR10 vers le col de Méhatché. Bruants, tairers, pipits, et rapaces en migration sont à rechercher selon la saison. Au col, on quittera le GR10 pour descendre vers le sud. On arrive ainsi sur des bords de falaise ne passant pas 1000m d'altitude mais n'étant pas moins impressionnantes, ouvrant le regard sur la vallée de la Regata de Aritzacun. C'est sur ces éperons rocheux qu'est installée l'une des plus vieilles colonies de vautours fauves des Pyrénées. Si le percnoptère n'y niche pas, il y est néanmoins observé de temps en temps. Les milans royaux leur disputent souvent quelques thermiques, où les saisons de migration voient aussi passer d'autres rapaces. On pourra monter sur Artzamendi pour profiter de la vue et des passereaux affectionnant les pentes rases : crabe, chocard. Les deux monticoles sont à rechercher ici !



Passerelle d'Holzarte

+33 5 59 28 62 80 +33 5 59 28 51 28

31.7 km
LARRAU



La passerelle d'Holzarte est un joyau dans le cœur verdoyant de la province de la Soule, sur la commune de Larrau. Perchée à une hauteur vertigineuse de plus de 180 mètres au-dessus des gorges d'Olhadubi, elle offre une expérience de randonnée absolument unique et des vues à couper le souffle. Elle fut construite dans les années 1920 pour faciliter le mouvement des ouvriers forestiers. L'accès s'effectue par une randonnée d'environ une heure (aller), balisée en jaune. Le sentier est exigeant et requiert des chaussures de marche adéquates. Les efforts déployés sont grandement récompensés par la splendeur des paysages. Pour ceux qui aspirent à davantage d'aventure, la boucle complète dure 5h30. Pour remédier au problème de stationnement, une navette partant de Tardets est mise en service (ligne 60), fonctionnant du lundi au dimanche de mi-juillet à mi-août.



Olhaberri - Mines de Banca

+33 6 75 72 96 08
Bourg
<http://www.olhaberri.fr>

7.7 km
BANCA



Citadelle de Saint Jean Pied de Port

+33 5 59 37 03 57
<http://www.saintjeanpieddeport-paysbasque.fr>

9.4 km
SAINT-JEAN-PIED-DE-PORT



Mes recommandations (suite)

Toutes les activités en Basse Navarre

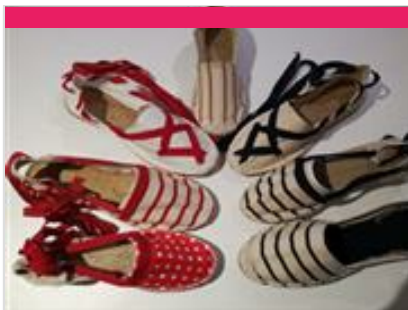
Découvrir

OFFICE DE TOURISME PAYS BASQUE

WWW.EN-PAYS-BASQUE.FR

EN PAYS
BASQUE

Euskal Herrian



Espadrilles Arangois

+33 5 59 49 07 03 +33 6 26 54 78

20

42 rue d'Espagne

9.6 km

SAINT-JEAN-PIED-DE-PORT



3



La Poterie Navarraise

+33 5 59 37 34 46

36 rue d'Espagne

<http://www.poterie-navarraise.info>

9.6 km

SAINT-JEAN-PIED-DE-PORT



4



Akiloukap, Savons et Textiles du Pays Basque

18 Rue d'Espagne

<https://akiloukap.fr/>

9.7 km

SAINT-JEAN-PIED-DE-PORT



5



Visite de Saint-Jean-Pied-de- Port, du royaume de Navarre à Compostelle

+33 5 59 37 03 57

14 place Charles de Gaulle

9.8 km

SAINT-JEAN-PIED-DE-PORT



6



Prison dite des Évêques

+33 5 59 37 00 92# +33 5 59 37 03

57

41 rue de la Citadelle

<http://www.st-jean-pied-de-port.fr>

9.9 km

SAINT-JEAN-PIED-DE-PORT



7

Mes recommandations (suite)

Toutes les activités en Basse Navarre

Découvrir

OFFICE DE TOURISME PAYS BASQUE

WWW.EN-PAYS-BASQUE.FR

EN PAYS
BASQUE

Euskal Herrian



Porte Saint-Jacques à Saint-Jean-Pied-de-Port

+33 5 59 37 00 92

Rue de la Citadelle

<http://www.st-jean-pied-de-port.fr>

10.0 km

SAINT-JEAN-PIED-DE-PORT



Saint Etienne de Baigorry : entre histoires, légendes et gourmandise

+33 5 59 37 47 28

Place de la Mairie

<https://boutique.otpaysbasque.com/visite>

10.9 km

SAINT-ETIENNE-DE-BAIGORRY



Poteries Goicoechea

+33 5 59 37 71 30

Route de Saint-Jean-Pied-de-Port

<http://www.poterie-goicoechea.com>

16.3 km

OSSES



Chapelle d'Haranbeltz

+33 6 87 87 95 66

<http://www.lesamisduharanbeltz.fr>

26.3 km

OSTABAT-ASME



Grottes Préhistoriques d'Isturitz et d'Oxocelhaya

+33 5 59 29 64 72

540, Otsozelhaiko Bidea

<http://www.grottes-isturitz.com>

29.9 km

SAINT-MARTIN-D'ARBEROE



Mes recommandations (suite)

Toutes les activités en Basse Navarre

Découvrir

OFFICE DE TOURISME PAYS BASQUE

WWW.EN-PAYS-BASQUE.FR

EN PAYS
BASQUE

Euskal Herrian



Grottes Préhistoriques de Sare

+33 5 59 54 21 88

2280 Lezeko bidea

<https://www.grottesdesare.fr>

30.1 km
SARE



Les Bergers de Saint Michel - Sarl Garazi

+33 5 59 37 23 13

<http://www.fromage-arradoy.fr>

8.0 km
SAINT-MICHEL



A 3 km de Saint Jean Pied de Port, venez découvrir la fabrication du fromage pur brebis Arradoy. Au coeur de la montagne basque, nous fabriquons un fromage en AOP Ossau Iraty et issu de l'agriculture biologique. Nous vous présentons l'histoire de la fromagerie et nos convictions en situant tous les enjeux du territoire, de la filière lait de brebis et notamment de l'AOP Ossau Iraty. La visite est suivie d'une dégustation de nos fromages au lait cru pour discuter des particularités du lait cru, de l'origine des goûts et saveurs des fromages...



Ferme Ametzalde

+33 6 32 94 19 97

<http://ametzalde.fr/>

8.4 km
LASSE



Sébastien et Fabien vous accueillent dans leur petite ferme bio, située sur la montagne Munho au dessus de Saint-Jean-Pied-de-Port, à 3km de la cité fortifiée pour vous faire déguster leur fromage pur brebis. La ferme est conduite en agriculture biologique. Notre troupeau, constitué de 200 brebis Manex tête rousse, produit du lait de décembre à juin. Elles sortent dès que le temps le permet pour garantir une bonne qualité du lait. Tous les fourrages consommés sont exclusivement produits sur les prairies naturelles de la ferme, et l'ensemble de ce que la nature peut offrir est valorisé : les glands, les châtaignes, les fruits, ... Dès la fin du printemps et jusqu'à l'automne, les animaux sont conduits sur les pâturages d'estive situés à proximité, sur la montagne du Munhoa. De juillet à septembre, des visites de la ferme sont proposées les mercredis et vendredis à 15h sur réservation.



Maison Pierre Oteiza - Eleveur Artisan - Salaisons artisanales - Elevage porcs basques

+33 5 59 37 56 11

Route d'Urepel

<https://www.pierreoteiza.com>

10.4 km
ALDUDES



Au cœur de la montagne basque, dans la Vallée des Aldudes, prenez le temps de vous balader sur le sentier pédagogique du Porc basque, de la maternité aux flancs des montagnes. La balade vous permettra de voir de près, vautours, brebis manex, porcs basques, pottoks et la flore locale. De bonnes chaussures et un bâton sont recommandés pour cette balade. Dans notre espace dégustation, des assiettes "Gourmandes" vous sont proposées : Jambon de Kintoa AOP, Jambon de la Vallée des Aldudes, Saucisson des Aldudes, Jésus du Pays Basque, chorizo, pâtés... Le jambon de Kintoa a obtenu l'AOP en janvier 2019. Nouveauté : visite possible en accès libre du nouvel espace sur le savoir-faire du séchoir des Aldudes ! Entrez dans les secrets du jambon...



Domaine Ilarria

+33 5 59 37 23 38

<https://www.domaine-ilarria.fr/>

10.5 km
IROULEGUY



Situé au cœur du village d'Irouléguy, à dix minutes de Saint Jean Pied de Port, le Domaine Ilarria est une propriété de 10 hectares de vignes. On y produit des vins blancs, rosés et rouges, issus de raisins de l'agriculture biologique. Vous avez la possibilité de visiter ce domaine, de déguster ses vins et de faire un circuit à pied dans les vignes afin de découvrir l'ensemble du site (boucle d'environ 3 km).

Mes recommandations (suite)

Toutes les activités en Basse Navarre

Découvrir

OFFICE DE TOURISME PAYS BASQUE

WWW.EN-PAYS-BASQUE.FR

EN PAYS
BASQUE

Euskal Herrian



Chèvrerie Mattinka

☎ +33 6 10 48 37 01# +33 6 29 27 26 54

12.1 km
📍 SAINT-JEAN-LE-VIEUX



5

À deux minutes de Saint-Jean-Pied-de-Port, au pied des vignes de l'Arradon, Mattin vous fait découvrir sa chèvrerie. La ferme est constituée de 55 chèvres nourries essentiellement de pâtures et de fourrages produits sur l'exploitation, garantissant un lait de qualité pour la fabrication de fromage au lait cru frais ou affiné. Il y en a pour les goûts ! N'hésitez pas à venir en famille, les chèvres ne demandent qu'à être caressées ! Mattin accueille également les camping-car et vous propose la découverte de sa ferme et ses produits. Emplacement gratuit sans réservation (1 nuit maximum, pas d'eau, pas d'électricité, pas de vidange).



Fromagerie Agour d'Iraty – Iratiko Agour Gasnategia

☎ +33 5 59 37 63 86

Route de la forêt d'Iraty - RD 18

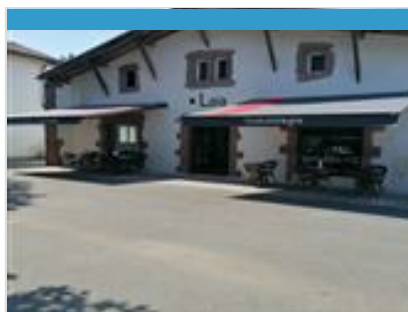
🌐 <http://www.agour.com>

15.3 km
📍 MENDIVE



6

Près de Saint Jean Pied de Port, au cœur du site naturel exceptionnel de la forêt d'Iraty, notre fromagerie vous accueille le temps d'une visite gourmande et instructive autour des secrets fromagers du Pays Basque. Cette fromagerie a pour objectif de valoriser la production des bergers de la vallée et d'assurer la pérennité des générations futures. C'est un modèle en matière de respect de l'environnement. Le site a été spécialement aménagé pour la visite. Celle-ci s'achève par la dégustation des produits de la maison Agour. Chacun est ensuite libre de pénétrer dans la cave d'affinage. Nouveau : Midi à Iraty, venez déjeuner au cœur d'un panorama exceptionnel tous les midis. Nous vous proposons un repas Basque traditionnel avec les produits de la Maison : Saucisson, Jambon de Bayonne Piperade, fromage de brebis Ossau-Iraty et glace au lait de brebis.



Chocolaterie Laia

☎ +33 5 24 34 11 01

🌐 <http://www.laia.fr>

16.2 km
📍 OSSÈS



7

Au cœur du Pays basque, à Ossès, terre de traditions et de trésors gastronomiques, la chocolaterie Laia fait partie des dernières chocolateries artisanales qui continue à travailler la fève de cacao pour maîtriser toutes les étapes de sa transformation en chocolat. Ossès est le second magasin de la chocolaterie Laia. (Baigorri). Un chocolat d'exception est obtenu grâce à l'enchaînement d'un ensemble d'étapes de fabrication maîtrisées. La modification des paramètres d'une de ces étapes a un impact sur le résultat final. Par le choix des matières premières, le taux d'incorporation des ingrédients, la recherche de nouvelles recettes et l'optimisation des paramètres du processus de fabrication, nous nous efforçons de créer pour vous de nouvelles expériences chocolatées. Vente de chocolats, biscuits et glaces. Livraison. Vente en ligne. Vente de boissons chaudes et rafraîchissantes.



Musée du Gâteau Basque de Sare - Ateliers pratiques

☎ +33 6 71 58 06 69

300 Haraneko bidea

🌐 <http://www.legateaubasque.com>

33.5 km
📍 SARE



8

Le Musée du Gâteau Basque vous invite dans sa salle de cours pour "apprendre en pâtissant" et repartir avec votre propre gâteau basque ! Trois formules d'Ateliers ont été imaginées pour vous. Faites votre choix et apprenez toutes les astuces et les tours de main de la recette du Gâteau Basque, encadré par notre Chef Pâtissier, à qui vous pourrez poser toutes vos questions ! L'Atelier N°1 : de 2h, les mardis et les jeudis en période de vacances scolaires, à 14h30. L'Atelier Complet : de 2h30, tous les mercredis et les jeudis en période de vacances scolaires, à 14h30. L'Atelier spécial enfant (6 à 12 ans) : d'1h30, le mercredi matin en période de vacances scolaires, à 10h30. Munissez-vous de votre cahier de recette et d'un stylo, rejoignez-nous, le Chef vous attend ! Réservation conseillée.

